

RENVOOI ALGEMEEN

maatvoering in millimeters
leidingen installaties in bergingen en zolderruimtes in het zicht
tuinhek en haag op openbaar terrein
alle plafonds onbehandeld

| | | | |
|-------------------------|----------------------|---------------------------------|------------|
| openbaar water | betonwand | standaard deur | krijstreep |
| heg op openbaar terrein | houtskeletbouwwand | geluidwerende deur | |
| privé tuin | metaalstudwand | brandwerende zelfsluitende deur | |
| bestrating | lichte scheidingwand | deur met ventilatierooster | |
| terras tegels | kalkzandsteenwand | massief hout | |

RENVOOI ELECTRA

| | | |
|-----------------------------|------------------------------------------------|-------------------------------------------|
| enkele schakelaar | enkele gearde wcd | aansluitpunt bedraad |
| dubbele schakelaar | enkele gearde wcd tbv koelkast | aansluitpunt thermostaat |
| wissel schakelaar | enkele gearde wcd tbv afzuigkap | aansluitpunt data |
| wandlichtpunt binnen/buiten | enkele gearde wcd tbv vaatwasser | centraal aardepunt |
| verdeelpunt centraal doos | enkele gearde wcd tbv combi magnetron | aansluitpunt loos tbv optionele zonerings |
| rookmelder | enkele gearde wcd tbv wasmachine | aansluitpunt lichtpunt |
| bel | enkele gearde wcd tbv wasdroger | 2x230V tbv koken |
| intercom | enkele gearde wcd tbv vloerverw. verdeler | tbv omvormer PV-panelen |
| dubbele gearde wcd | enkele gearde wcd tbv electr. handdoekradiator | |

Hoogte schakelmateriaal
indien niet anders aangegeven

| | |
|------------------------------------|-------|
| Wcd's woonkamer, slaapkamer | +300 |
| Wcd's nabij wastafel | +1050 |
| Wcd's boven aanrechtblad | +1200 |
| Schakelaar toilet | +1600 |
| Overige indien niet benoemd (gang) | +1050 |
| Aansluitpunt zonerings | +2500 |

Aarding badkamer

| | |
|-------------------|--------------------|
| Centraal aardpunt | Ja, achter spiegel |
| Aardmat/wapening | Ja, wapening |
| Douche | Easydrain |

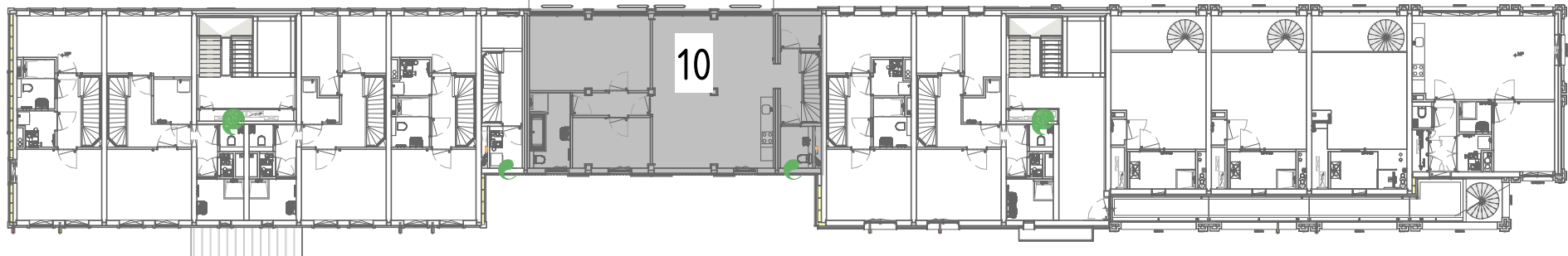
RENVOOI INSTALLATIES

| | | |
|--------------------------------------|----------------------------------------------------------------|------------|
| mechanische luchttoevoer plafond | opstelplaats wasmachine/ opstelplaats wasdroger (mits passend) | PV-panelen |
| mechanische luchttoevoer wand | | |
| mechanische luchtvoeder plafond | handdoekradiator elektrisch | |
| mechanische luchtvoeder wand | verdeler vloerverwarming | |
| mechanische luchtvoeder gevelrooster | WTW | |

Libau Eiland

HOUTHAVEN-AMSTERDAM

| | | | | | | | |
|---------------------|----------------------------------------|--------------|------------|----------|----------|---------|---------------|
| opdrachtgever | Bouwbedrijf M.J. de Nijs en Zonen B.V. | datum | 20-06-2025 | schaal | 1:50 | formaat | A1L |
| projectomschrijving | Libau-eiland Houthavens Amsterdam | bouwblok | A | bouwlaag | 00-01-02 | bouwnr. | 10 |
| bladomschrijving | WONING 10 | tekeningenr. | | | | | A-PC-L(10)100 |



PLATTEGROND 1E VERDIEPING