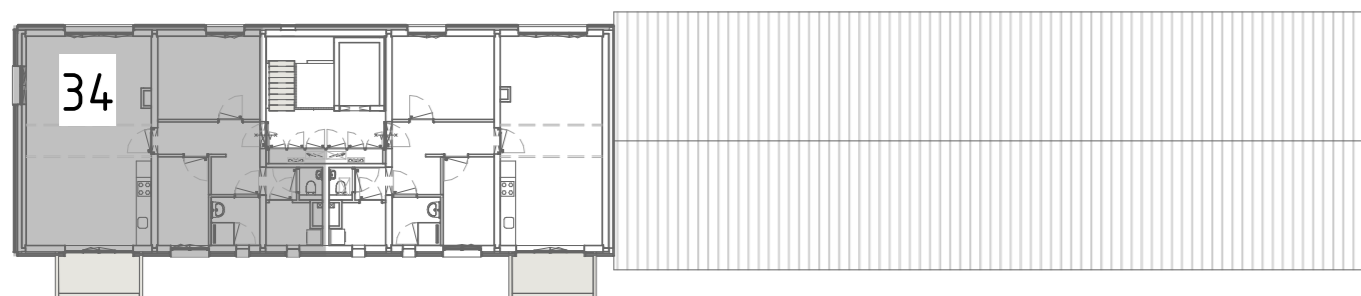
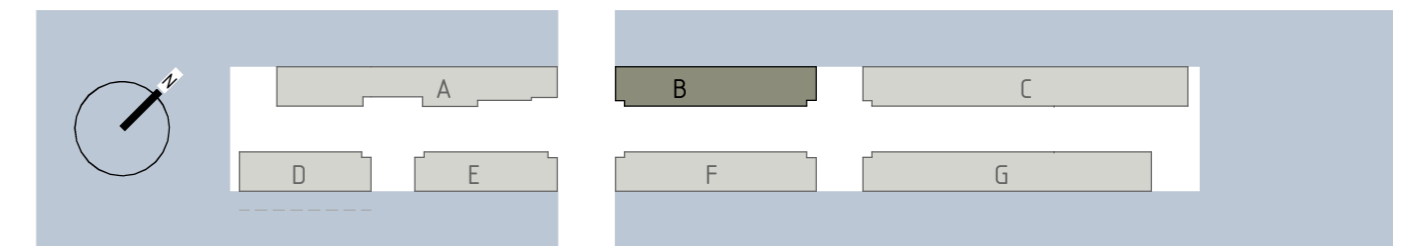


3E VERDIEPING



PLATTEGROND 3E VERDIEPING



## RENVOOI ALGEMEEN

maatvoering in millimeters  
indeling keuken indicatief  
leidingen installaties in bergingen en zolderruimtes in het zicht  
tuinhek en haag op openbaar terrein

|  |                         |  |                       |  |                                 |
|--|-------------------------|--|-----------------------|--|---------------------------------|
|  | openbaar water          |  | betonwand             |  | standaard deur                  |
|  | heg op openbaar terrein |  | houtskeletbouw        |  | geluidwerende deur              |
|  | privé tuin              |  | metselwerk            |  | brandwerende zelfsluitende deur |
|  | bestrating              |  | lichte scheidingswand |  | massief hout                    |
|  | terrastegels            |  | kalkzandsteenwand     |  |                                 |

## RENVOOI ELECTRA

|  |                             |  |  |  |   |
|--|-----------------------------|--|--|--|---|
|  | enkele schakelaar           |  | enkele gearde wcd                              |  | aansluitpunt loos                         |
|  | dubbele schakelaar          |  | enkele gearde wcd tbv koelkast                 |  | aansluitpunt bedraad                      |
|  | wissel schakelaar           |  | enkele gearde wcd tbv afzuigkap                |  | aansluitpunt thermostaat                  |
|  | wandlichtpunt binnen/buiten |  | enkele gearde wcd tbv vaatwasser               |  | aansluitpunt CAI                          |
|  | verdeelpunt centraaldoos    |  | enkele gearde wcd tbv combi magnetron          |  | aansluitpunt data                         |
|  | rookmelder                  |  | enkele gearde wcd tbv wasmachine               |  | centraal aardpunt                         |
|  | bel                         |  | enkele gearde wcd tbv wasdroger                |  | aansluitpunt loos tbv optionele zonwering |
|  | intercom                    |  | enkele gearde wcd tbv vloerverw. verdeler      |  | 2x230V tbv koken                          |
|  | dubbele gearde wcd          |  | enkele gearde wcd tbv electr. handdoekradiator |  | omvormer PV-panelen                       |

Hoogte schakelmateriaal  
indien niet anders aangegeven

|                                    |       |
|------------------------------------|-------|
| Wcd's woonkamer, slaapkamer        | +300  |
| Wcd's nabij wastafel               | +1050 |
| Wcd's boven aanrechtblad           | +1200 |
| Overige indien niet benoemd (gang) | +1050 |

Aarding badkamer

|                   |                    |
|-------------------|--------------------|
| Centraal aardpunt | Ja, achter spiegel |
| Aardmat/wapening  | Ja, wapening       |
| Bad               | Nvt                |
| Douche            | Easydrain          |

## RENVOOI INSTALLATIES

|  |                                      |  |   |  |            |
|--|--------------------------------------|--|---|--|------------|
|  | mechanische luchttoevoer plafond     |  | opstelplaats wasmachine/<br>opstelplaats wasdroger (mits passend) |  | PV-panelen |
|  | mechanische luchttoevoer wand        |  | handdoekradiator elektrisch                                       |  |            |
|  | mechanische luchtafvoer plafond      |  | verdeler vloerverwarming  |  |            |
|  | mechanische luchtafvoer wand         |  | WTW   |  |            |
|  | mechanische luchtafvoer gevelrooster |  |   |  |            |

# Libau Eiland

HOUTHAVEN-AMSTERDAM

|                     |  |             |               |          |      |         |      |
|---------------------|--|-------------|---------------|----------|------|---------|------|
| opdrachtgever       | Bouwbedrijf M.J. de Nijs en Zonen B.V. | datum       | 16-06-2021    | schaal   | 1:50 | formaat | A2.L |
| projectomschrijving | Libau-eiland Houhavens Amsterdam       | bouwblok    | B             | bouwlaag | 03   | bouwnr. | 34   |
| bladomschrijving    | WONING 34                              | tekeningnr. | B-PC-L(34)100 |          |      |         |      |