

### RENVOOI ALGEMEEN

maatvoering in millimeters  
indeling keuken indicatief  
leidingen installaties in bergingen en zolderruimtes in het zicht  
tuinhek en haag op openbaar terrein

|  |                         |  |                      |  |                                 |
|--|-------------------------|--|----------------------|--|---------------------------------|
|  | openbaar water          |  | betonwand            |  | standaard deur                  |
|  | heg op openbaar terrein |  | houtskeletbouw wand  |  | geluïdwerende deur              |
|  | privé tuin              |  | metaalstudwand       |  | brandwerende zelfsluitende deur |
|  | bestrating              |  | lichte scheidingwand |  | massief hout                    |
|  | terras tegels           |  | kalkzandsteenwand    |  |                                 |

### RENVOOI ELECTRA

|  |                             |  |  |  |   |
|--|-----------------------------|--|--|--|---|
|  | enkele schakelaar           |  | enkele gearde wcd                              |  | aansluitpunt loos                         |
|  | dubbele schakelaar          |  | enkele gearde wcd tbv koelkast                 |  | aansluitpunt bedraad                      |
|  | wissel schakelaar           |  | enkele gearde wcd tbv afzuigkap                |  | aansluitpunt thermostaat                  |
|  | wandlichtpunt binnen/buiten |  | enkele gearde wcd tbv vaatwasser               |  | aansluitpunt CAI                          |
|  | verdeelpunt centraaldoos    |  | enkele gearde wcd tbv combi magnetron          |  | aansluitpunt data                         |
|  | rookmelder                  |  | enkele gearde wcd tbv wasmachine               |  | centraal aardpunt                         |
|  | bel                         |  | enkele gearde wcd tbv wasdroger                |  | aansluitpunt loos tbv optionele zonerings |
|  | intercom                    |  | enkele gearde wcd tbv vloerverw. verdeler      |  | 2x230V tbv koken                          |
|  | dubbele gearde wcd          |  | enkele gearde wcd tbv electr. handdoekradiator |  | onvormer PV-panelen                       |

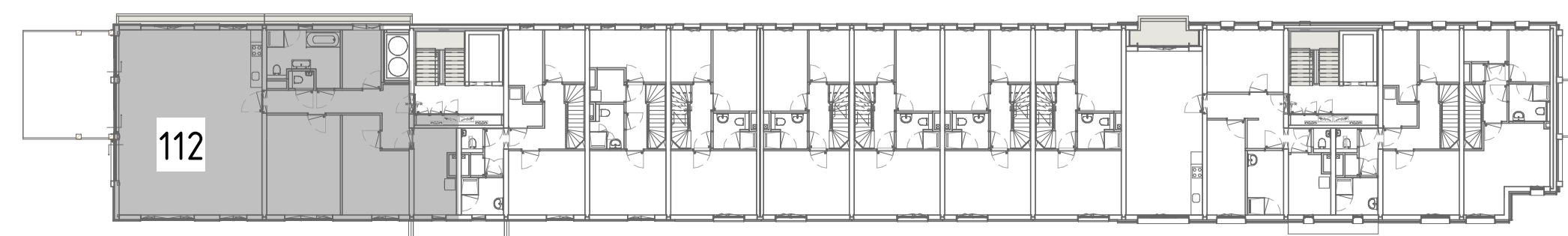
Hoogte schakelmateriaal  
indien niet anders aangegeven

|                                    |       |                   |                    |
|------------------------------------|-------|-------------------|--------------------|
| Wcd's woonkamer, slaapkamer        | +300  | Centraal aardpunt | Ja, achter spiegel |
| Wcd's nabij wastafel               | +1050 | Aardmat/wapening  | Ja, wapening       |
| Wcd's boven aanrechtblad           | +1200 | Bad               | Nvt                |
| Overige indien niet benoemd (gang) | +1050 | Douche            | Easydrain          |

### Aarding badkamer

### RENVOOI INSTALLATIES

|  |  |  |   |  |                          |
|--|--|--|---|--|--------------------------|
|  | mechanische luchttoevoer plafond       |  | opstelpplaats wasmachine/<br>opstelpplaats wasdroger (mits passend) |  | PV-panelen               |
|  | mechanische luchttoevoer wand          |  | handdoekradiator elektrisch   |  | verdeler vloerverwarming |
|  | mechanische luchttoevoer plafond       |  | WTW   |  |                          |
|  | mechanische luchttoevoer wand          |  |   |  |                          |
|  | mechanische luchttoevoer geveelrooster |  |   |  |                          |



PLATTEGROND 1E VERDIEPING

# Libau Eiland

## HOUTHAVEN-AMSTERDAM

|                     |   |              |                |          |      |            |     |
|---------------------|---|--------------|----------------|----------|------|------------|-----|
| opdrachtgever       | Bouwbedrijf M.J. de Nijss en Zonen B.V. | datum        | 16-06-2021     | schaal   | 1:50 | formaat    | A1L |
| projectomschrijving | Libau-eiland Houhavens Amsterdam        | bouwblok     | G              | bouwlaag | 01   | bladz. nr. | 112 |
| bladomschrijving    | WONING 112                              | tekeningsnr. | G-PC-L(112)100 |          |      |            |     |